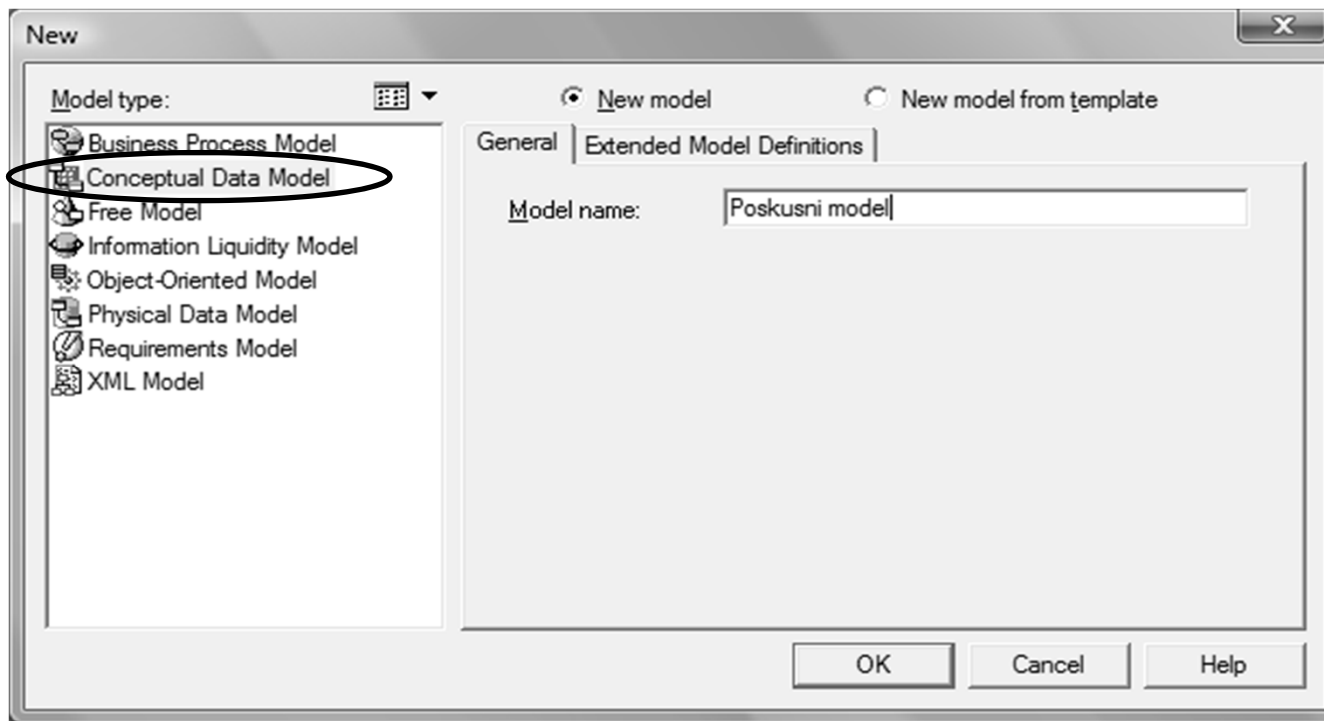


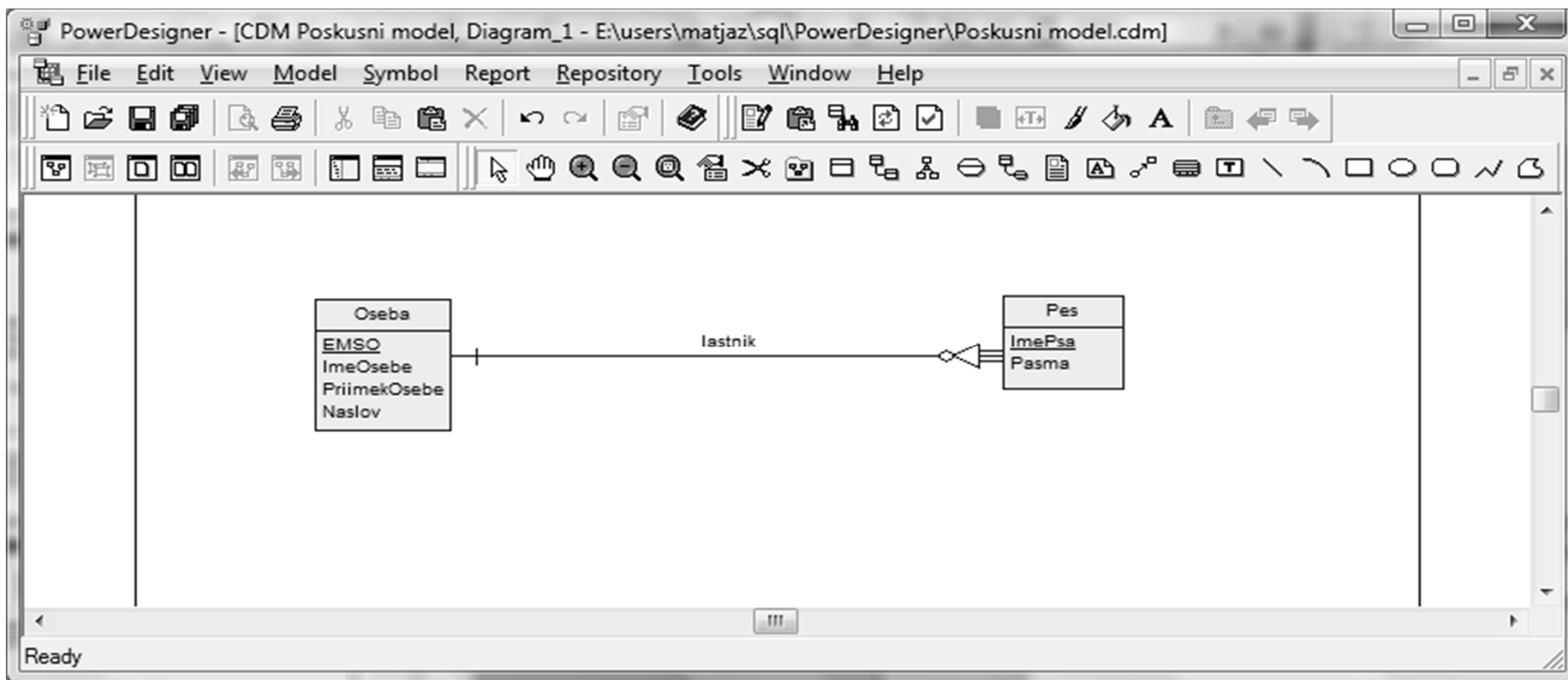
Gradnja konceptualnega modela s pomočjo Power Designerja

- Kreiramo konceptualni model:
File -> New Model
Izberemo **Conceptual Data Model** in ga poimenujemo



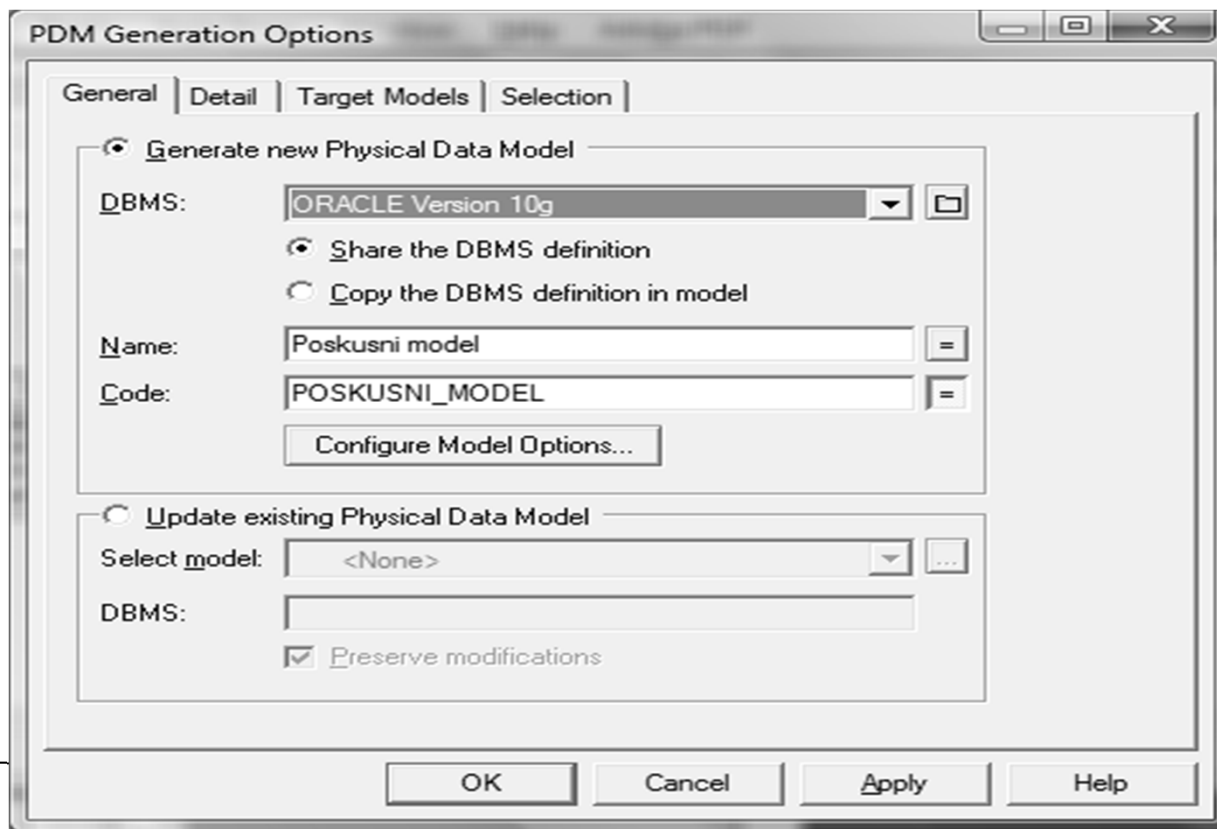
Gradnja konceptualnega modela s pomočjo Power Designerja

- Z uporabo ustrezne strategije zgradimo model.
- Paleta orodij je v posebnem oknu, lahko jo premaknete v glavno okno.



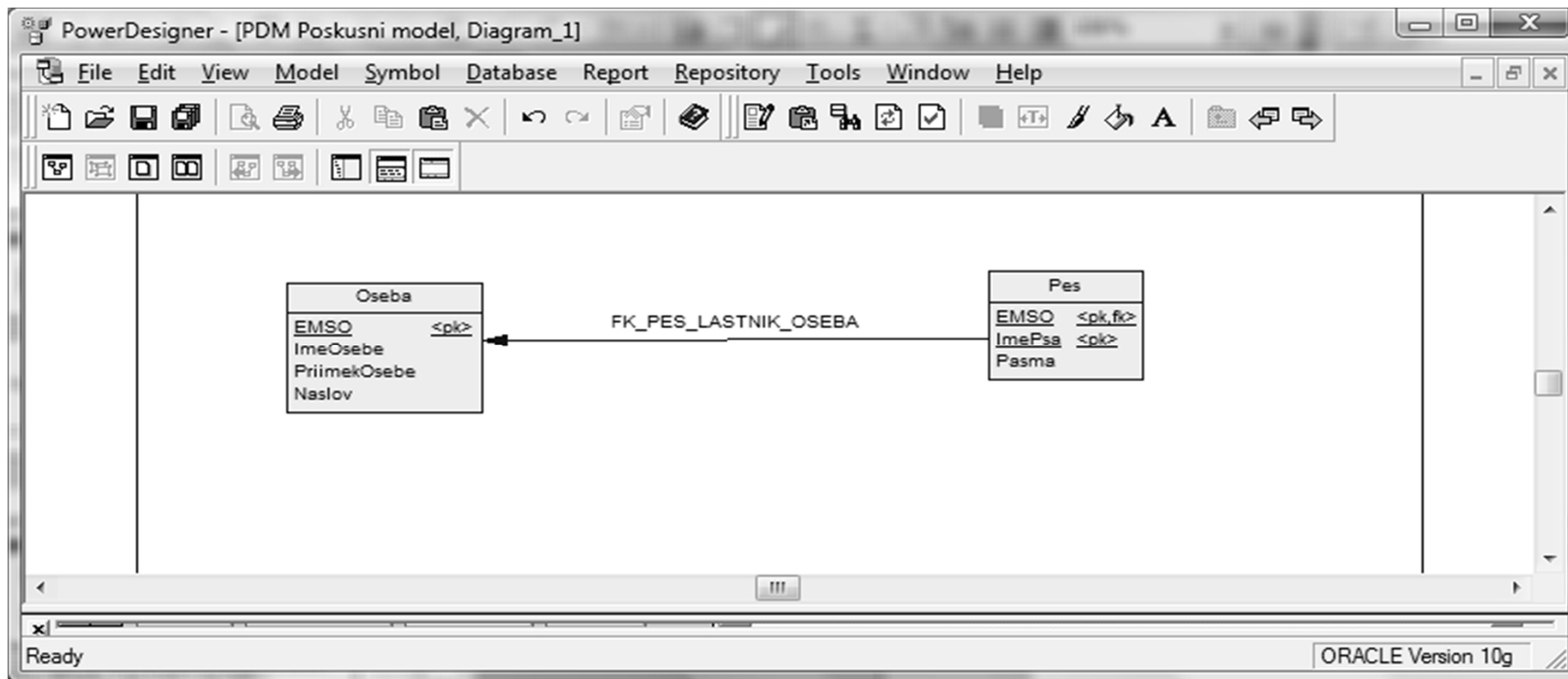
Pretvorba v logični model s pomočjo Power Designerja

- Pretvorba v logični model (Power designer mu pravi fizični):
Tools -> Generate Physical Data Model...
- Pred pretvorbo moramo logični model poimenovati in izbrati SUPB, kjer bomo implementirali bazo



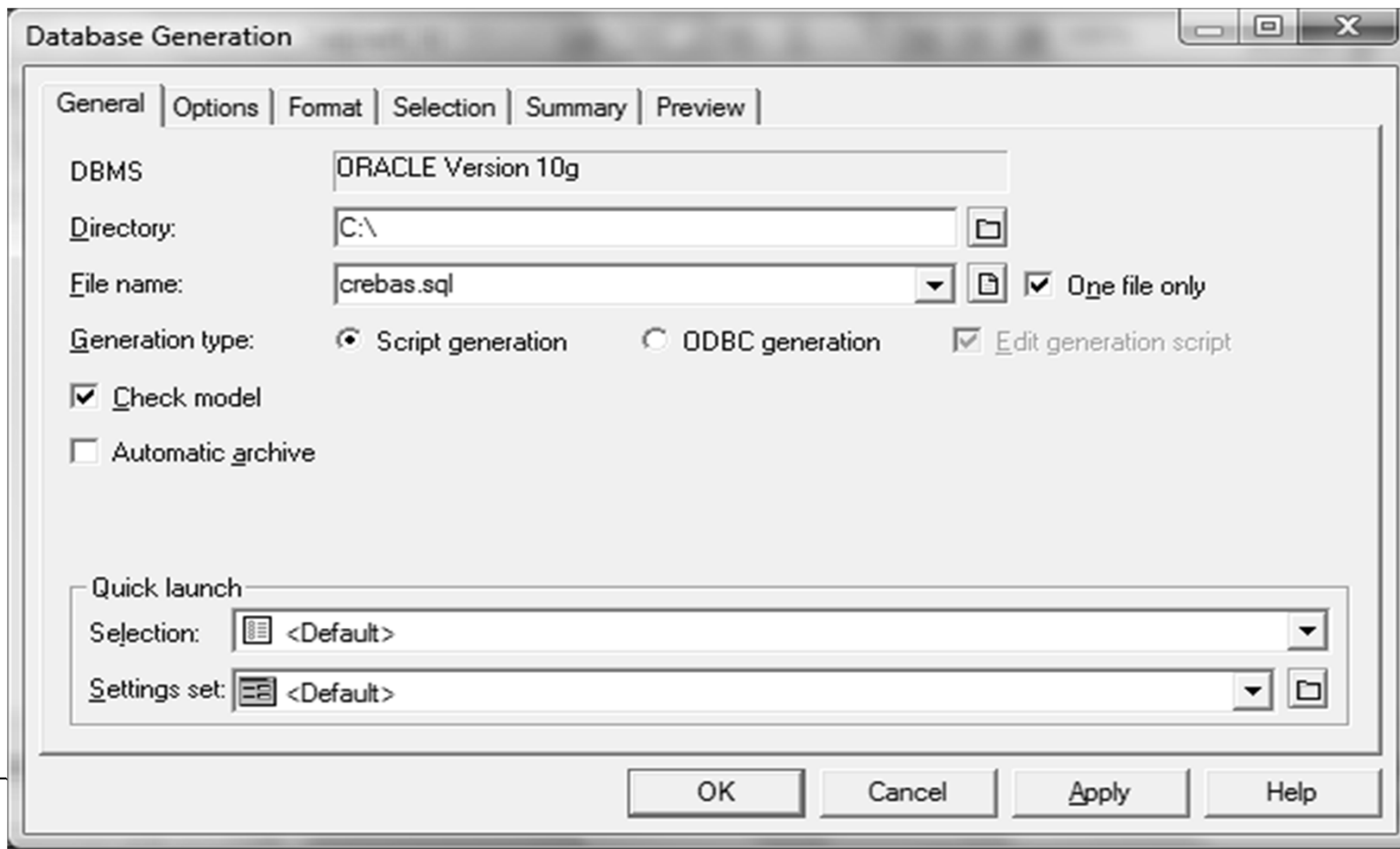
Pretvorba v logični model s pomočjo Power Designerja

- Dobljeni relacijski shemi:
Oseba(EMSO, ImeOsebe, PriimekOsebe, Naslov)
Pes(#EMSO, ImePsa, Pasma)



Pretvorba v fizični model (SQL skripto) s pomočjo Power Designerja

- Ko dobimo logični model, se pojavi menu **Database**. Izberemo **Database -> Generate database...** in vpišemo ime SQL skripte, ki se bo zgenerirala.



Pretvorba v fizični model (SQL skripto) s pomočjo Power Designerja

```
create table OSEBA (  
    EMSO                NUMBER(13)                not null,  
    IMEOSEBE            VARCHAR2(20)               not null,  
    PRIIMEKOSEBE        VARCHAR2(20)               not null,  
    NASLOV               VARCHAR2(20)               not null,  
    constraint PK_OSEBA primary key (EMSO)  
);
```

```
create table PES (  
    EMSO                NUMBER(13)                not null,  
    IMEPSA              VARCHAR2(20)               not null,  
    PASMA               VARCHAR2(20)               not null,  
    constraint PK_PES primary key (EMSO, IMEPSA)  
);
```

```
alter table PES  
    add constraint FK_PES_LASTNIK_OSEBA foreign key (EMSO)  
        references OSEBA (EMSO);
```



Pretvorba v logični in fizični model (SQL skripto) s pomočjo Power Designerja

- Pazite na terminološko razliko:

Predavanja, vaje	PowerDesigner
Konceptualni model	Generate conceptual model
Logični model	Generate physical model
Fizični model	Generate database

- OPOMBA: "logical model" v PD15 je nekaj med našim konceptualnim in logičnim modelom (npr. več-več razmerja pretvorjena v entitetne tipe, tuji ključi, specifikacija indeksov, ...)

