



Petkova uganka

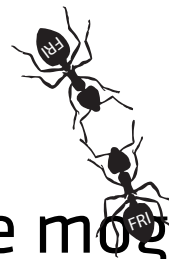


Dol z mravljami!

Pri slaščičarju Poldetu so se zaredile faraonke. Znebil se jih bo po starem piratskem običaju: mravljo postavi na desko in ji zažuga, naj se sprehodi. Ko pride mravlja do roba, pade čezenj.



Ker je mravelj veliko, jih zloži na desko več, lahko tudi več deset hkrati.



Deska je dolga en meter. Z nje je mogoče pasti na obeh koncih. Mravlje so v začetku postavljene naključno in se gibajo v naključnih smereh - levo ali desno. Vse se gibajo z enako hitrostjo, 1 meter na minuto. Ker je deska zelo ozka, mravlje ne morejo ena mimo druge: ko se dve mravlji zaletita, se obrneta in nadaljujeta pot v nasprotnih smereh.



Mravlje torej gornazijo po deski sem in tja, se obračajo ob srečanjih in tiste, ki pridejo do roba, padejo čezenj.



Največ koliko časa traja, da se deska sprazni?



ucilnica.fri.uni-lj.si/uganka

